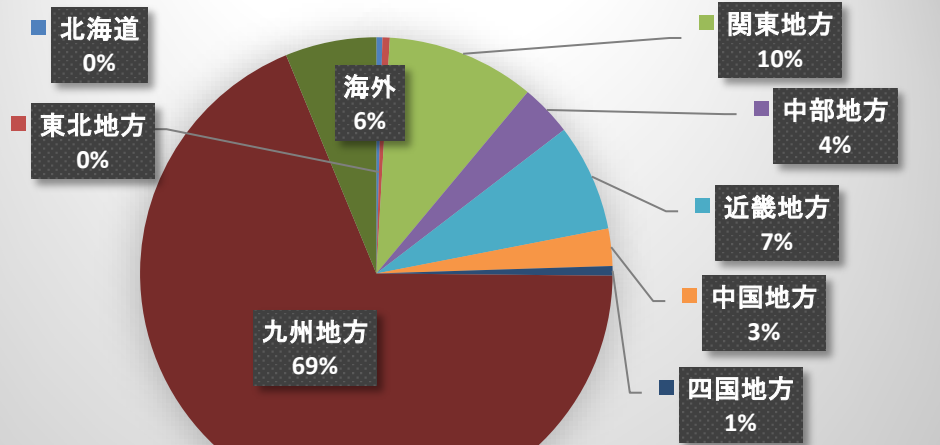


## 月別宿泊者の推移



	1月	2月	3月	4月	5月	6月	7月	8月	9月	10月	11月	12月	合計
小計	15,346	16,818	20,747	19,142	20,924	15,527	17,376	30,701	19,463	19,956	20,891	16,292	233,183
県内	4,270	4,210	5,322	4,884	5,281	4,278	5,174	8,465	5,017	5,502	5,621	4,829	62,853
県外	11,076	12,608	15,425	14,258	15,643	11,249	12,202	22,236	14,446	14,454	15,270	11,463	170,330

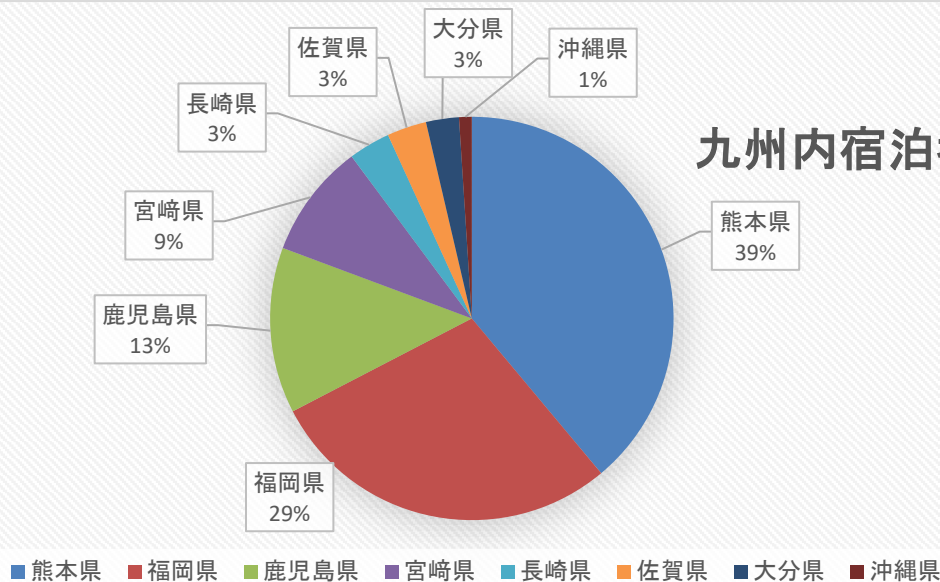


北海道	967
東北地方	1,178
関東地方	23,883
中部地方	8,332
近畿地方	17,293
中国地方	5,997
四国地方	1,543
九州地方	161,489
海外	12,501
合計	233,183

## 地域別宿泊者数

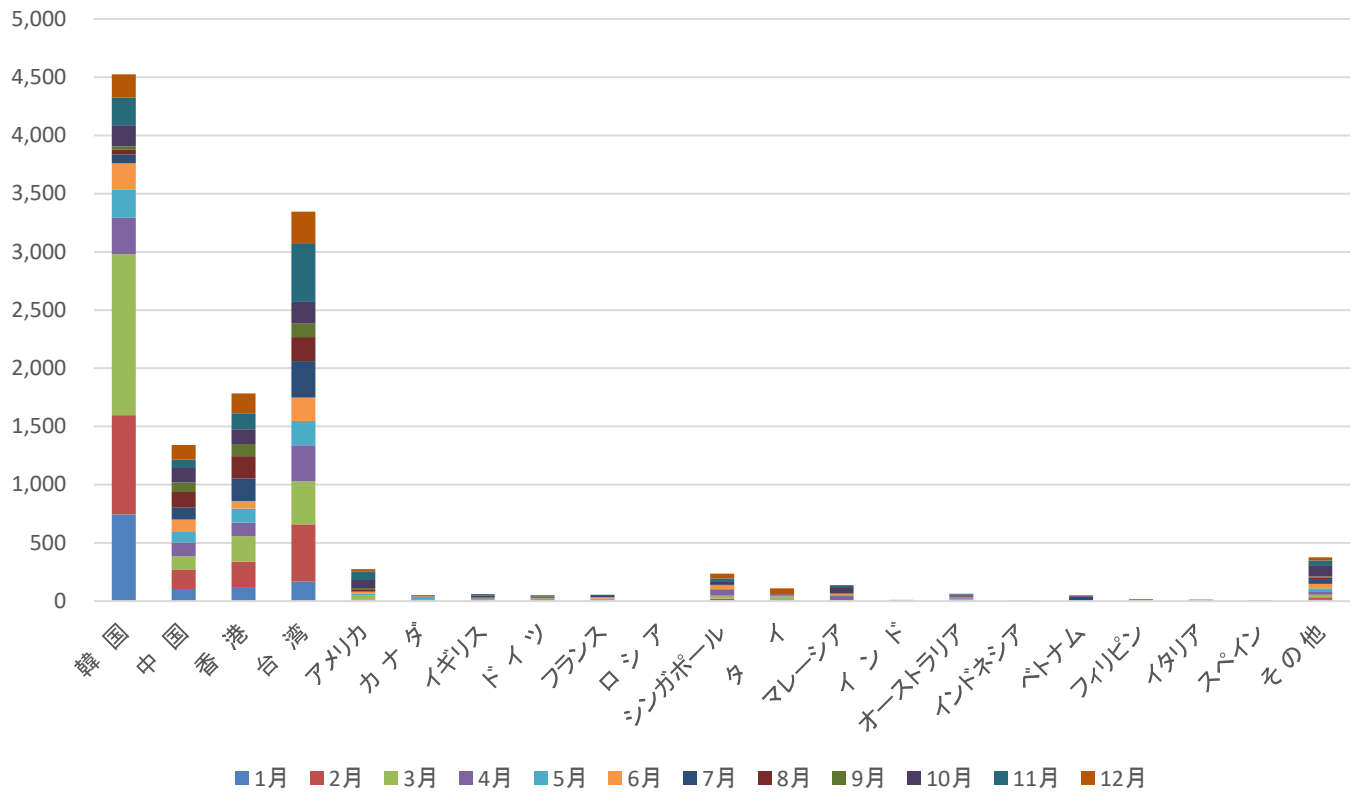
■北海道 ■東北地方 ■関東地方 ■中部地方 ■近畿地方 ■中国地方 ■四国地方 ■九州地方 ■海外

## 九州内宿泊者数



熊本県	62,853
福岡県	45,962
鹿児島県	21,477
宮崎県	14,791
長崎県	5,394
佐賀県	5,113
大分県	4,258
沖縄県	1,641
合計	161,489

### 月別国別宿泊者数



韓国	中国	香港	台湾	アメリカ	カナダ	イギリス	ドイツ	フランス	ロシア	シンガポール	タイ	マレーシア	インド
4,524	1,342	1,783	3,347	275	53	61	52	54	0	235	109	136	8

オーストラリア	インドネシア	ベトナム	フィリピン	イタリア	スペイン	その他	合計
62	3	49	15	14	3	376	12,501